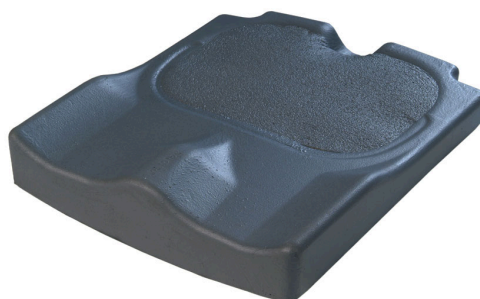


Description du produit

Le coussin JAY Easy Visco est conçu pour offrir un excellent compromis entre confort, stabilité et prévention des escarres chez les personnes à risque modéré. Sa base en mousse légère préformée assure un bon maintien, tandis que la mousse viscoélastique au niveau de l'assise favorise une meilleure immersion des tubérosités ischiatiques et une répartition optimale des pressions.

Doté d'une découpe sacrale et d'un design arrière spécifique, il s'adapte facilement aux fauteuils roulants, qu'ils soient équipés d'une assise rigide ou d'une toile, grâce au choix entre base plate ou incurvée. De série, il est livré avec une housse incontinence, avec une version aérée disponible en option pour plus de confort.



CARACTERISTIQUES TECHNIQUES

- -Base en mousse légère et préformée
- -Mousse viscoélastique au niveau de l'assise pour une meilleure immersion des tubérosités et répartition des pressions
- -Découpe sacrale pour diminuer les pressions sur le sacrum et découpes arrière pour s'adapter aux tubes du fauteuil.
- -Choix entre base plate (pour assise rigide) ou incurvée (pour fauteuil avec toile d'assise)
- -Housse incontinence de série. Housse aérée en option

AVANTAGES

- Patient avec posture symétrique ou asymétrique légère nécessitant un maintien modéré
- Patient avec risque d'escarre modéré
- Support au niveau des fémurs et trochanters pour une stabilité latérale et antéro-postérieure
- Patient pouvant soulager ses appuis de façon autonome



BESOIN D'AIDE ? CONTACTEZ-NOUS

fh. Moyens Auxiliaires

Chemin du Pont du Centenaire 116 | 1228 Plan-les-ouates

T. 022 794 52 54

